



URLAUB OHNE HÜRDEN IM TEUTOBURGER WALD



Gefördert durch:



EUROPÄISCHE UNION
Investition in unsere Zukunft
Europäischer Fonds
für regionale Entwicklung



GEPRÜFT. VERLÄSSLICH. DETAILLIERT.

Barrierefreiheit als Qualitäts- und Komfortmerkmal im Teutoburger Wald

Für viele Menschen ist Barrierefreiheit kein Thema. Bis sie oder jemand in ihrem Umfeld mit einem Mal selbst betroffen sind. Denn schon wer lediglich ein Bein gebrochen hat, weiß plötzlich den Aufzug im Hotel, den stufenlosen Eingang zum Museum oder eine einfache Sitzgelegenheit im Park zu schätzen.

Und was, wenn der geplante Familienausflug schon daran scheitert, dass der Kinderwagen oder der Rollator erst gar nicht durch die Tür zum Restaurant passt? Oder wenn der Radweg viel zu schmal für das Liegefahrrad oder den Kinderanhänger ist, um bequem und komfortabel voranzukommen?

Barrierefreie Angebote bieten nicht nur Menschen mit Beeinträchtigung einen uneingeschränkten Zugang zum entspannten Urlaubs- und Freizeitvergnügen.

Auch Familien mit Kindern und ältere Menschen profitieren beim Naturerleben, beim Besuch der vielen Sehenswürdigkeiten in der Region oder bei kulturellen Ereignissen von der stetig wachsenden Anzahl barrierefreier Angebote nach „Reisen für Alle“.





OstWestfalenLippe
Eine Region. Ein Wort.

Die Urlaubs- und Freizeitregion Teutoburger Wald liegt mitten in Deutschland und ist entsprechend gut aus allen Richtungen erreichbar.

Vielen Gästen aus Norddeutschland und aus NRW gilt die Gegend fast als „Naherholungsgebiet“, in dem Sie Erholung in der Natur finden – aktiv beim Radfahren und Wandern oder relaxt bei Gesundheits- und Wellnessangeboten.

Zudem bietet der Teutoburger Wald viel Abwechslung mit spannenden Ausflugszielen: historische Monumente und Städte, Kletterparks, Museen und reizvolle Parks zum Beispiel.

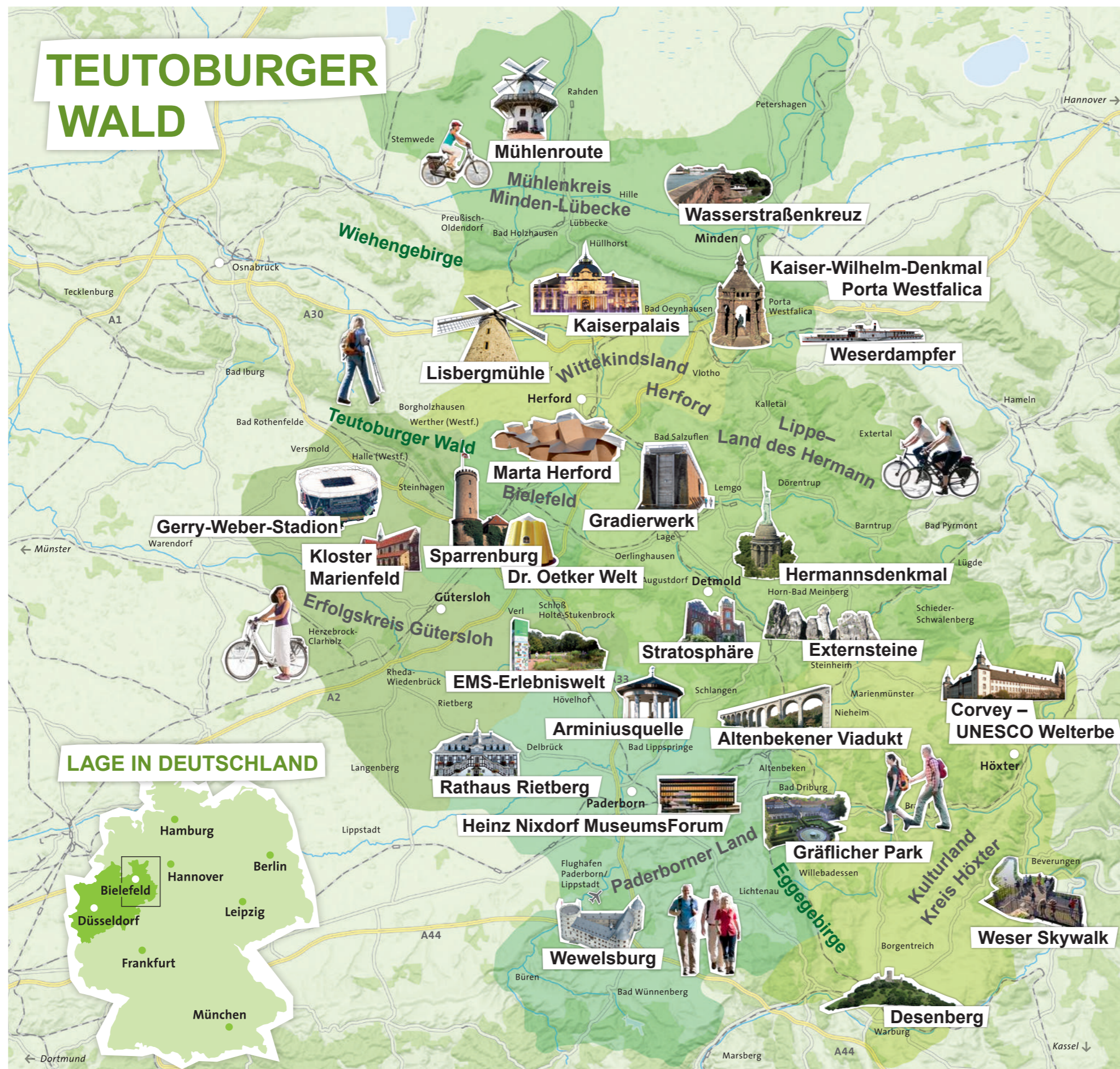
→ WIR SIND FÜR SIE DA!

Teutoburger Wald Tourismus
Fachbereich der
OstWestfalenLippe GmbH

Turnerstraße 5-9
33603 Bielefeld

Tel. (0521) 96733-25
info@teutoburgerwald.de

www.teutoburgerwald.de



ANREISE BEQUEM MIT ÖPNV.

Für die Kreise Paderborn und Höxter:

fahr-mit.de

Für die Stadt Bielefeld und die Kreise Lippe, Gütersloh, Herford und Minden-Lübecke:

teutoOwl.de

Impressum:

Herausgeber: OstWestfalenLippe GmbH, Fachbereich Teutoburger Wald Tourismus, Turnerstraße 5-9, 33602 Bielefeld, Tel. (0521) 96733-25, info@teutoburgerwald.de
Redaktion: Fabian Paßlick, Clara Imeyer, Anja Luckas Journalistenbüro & Medienberatung
V.i.S.d.P.: Herbert Weber, Geschäftsführer
Gestaltung: Kaune, Posnik, Spohr GmbH
Karte: deteringdesign GmbH; Bearbeitung Kaune, Posnik, Spohr GmbH
Druck: Druck Center Drake + Huber GmbH
Fotos: M. Schoberer (Titel) | Bad Driburger Touristik GmbH | Bad Wünnenberg Touristik GmbH: L. Franke | B. Mazhiqi | Bielefeld Marketing GmbH: Topel, M. Detering | Haxterpark GmbH: J. May | Heinz Nixdorf MuseumsForum | Hotel Schloß Gehrden | Lippisches Landesmuseum Detmold | Römer-Lippe-Route: D. Stratmann | Stadt Bad Wünnenberg | Stadt Detmold | Teutoburger Wald Tourismus: M. Schoberer | Tourismus NRW e.V. | Tourist Information Paderborn

Alle Angaben ohne Gewähr. Nachdruck von Beiträgen und Abbildungen nur mit Genehmigung des Herausgebers. Gedruckt auf FSC-zertifiziertem Papier. **Stand:** August 2019.

Der Fachbereich Teutoburger Wald Tourismus der OstWestfalenLippe GmbH ist nicht Anbieter oder Veranstalter der aufgeführten Angebote, sondern stellt diese nur werblich dar. Verantwortlich für Inhalt und Durchführung von Angeboten und Programmen sind die genannten Anbieter. Der Fachbereich Teutoburger Wald Tourismus der OstWestfalenLippe GmbH übernimmt hierfür keine Haftung.



INHALT

2 Eine Region voller Überraschungen

TAGESAUSFLÜGE

- 5** Bad Driburg
- 6** Bad Lippspringe
- 7** Bad Salzungen
- 8** Bad Wünnenberg
- 9** Bielefeld
- 10** Detmold
- 11** Paderborn
- 12** Mit dem Fahrrad unterwegs
- 14** Mein barrierefreier Wohlfühlurlaub

PAUSCHALANGEBOTE

- 17** Eine Entdeckungsreise mit viel Komfort!
- 18** Geschichte Bad Driburgs erleben
- 19** Entspannen in Bad Driburg
- 20** Detmold unbeschwert genießen
- 21** Genuss und Wellness im Hotel Schloß Gehrden
- 22** Schnupper-Bogenschießen in Paderborn
- 23** Schnupper-Golfen in Paderborn

SERVICE

- 24** Informationen zur Kennzeichnung „Reisen für Alle“



EINE REGION VOLLER ÜBERRASCHUNGEN

Wandern und Wellness, Natur und Kultur, Geschichte und Großstadt: Der Teutoburger Wald steckt voller Überraschungen, die es zu entdecken und zu erleben gilt. Inmitten einer einzigartigen Landschaft aus artenreichen Mischwäldern und schroffen Felsen, historischen Ortskernen sowie zahlreichen Natur- und Kulturdenkmälern wird der Aufenthalt hier zur spannenden Entdeckungsreise.

So zeugen noch heute Monumente wie das Hermanns- und das Kaiser-Wilhelm-Denkmal sowie prächtige Burgen und Schlösser von der bewegten Geschichte der Region. Auf den Höhenlagen des Egge- und Wiehengebirges waren schon die alten Römer unterwegs. Und in den traditionsreichen Heilbädern mit ihren imposanten Parkanlagen lassen sich die Gäste



rundum verwöhnen. Einige Angebote für Ihren nächsten erlebnisreichen Urlaub haben wir in dieser Broschüre für Sie zusammengestellt.

Auch finden Sie Tipps für spannende Tagesausflüge mit Freunden oder Familie. Bereits jetzt sind zahlreiche Gastgeber, Ausflugsziele und Sehenswürdigkeiten nach dem bundesweiten Kennzeichnungssystem „Reisen für alle“ zertifiziert, andere bieten barrierefreie Führungen oder Hilfestellungen für Menschen mit Beeinträchtigung an.

Die Broschüre zeigt jedoch nur einen Ausschnitt einer ganzen Palette von Wander- und Radpauschalen, Aktiv-Tagen sowie Wellness- und Gesundheitsprogrammen, die auf Wunsch auch individuell zusammengestellt werden können. Ausführliche Informationen zur Barrierefreiheit und zahlreiche weitere Angebote finden Sie auf unserer Website:

 teutoburgerwald.de/barrierefrei



Leichte Sprache



- Der Teutoburger Wald ist eine beliebte Urlaubsregion.
- Im Teutoburger Wald gibt es schöne Landschaften.
- Angebote für Ihren Urlaub oder Ausflug finden Sie unter **einfach.teutoburgerwald.de**
- Hier erfahren Sie, was Sie im Teutoburger Wald unternehmen können.
- Hier finden Sie Ihre Ansprechpartner.

TAGESAUSFLÜGE IM TEUTOBURGER WALD

Natürlich lässt sich der Teutoburger Wald nicht an einem Tag entdecken. Doch die Region rund um Paderborn, Bielefeld und Detmold bietet viele Ausflugsziele, die einen Besuch lohnen.

Barrierefreie Wanderstrecken wie die Wege rund um den Kurpark Bad Salzuflen lassen sich auch mit dem Rollstuhl oder dem Kinderwagen gut meistern. Entlang des Wanderweges rund um Schloß Gehrden finden Wanderer überdies Tafeln mit Erklärungen in Blindenschrift

Auch zahlreiche Museen sowie historische Burgen und Schlösser, wie die bekannte Sparrenburg in Bielefeld, haben eigene Führungen für Menschen mit Gehbehinderungen, Hör- oder Sehbeeinträchtigungen im Programm und bieten Besuchern einen erlebnisreichen Aufenthalt.

Mit der rund 479 Kilometer langen Römer-Lippe-Route führt zudem der erste nach „Reisen für Alle“ zertifizierte Radfernweg durch den Teutoburger Wald.

In voller Blütenpracht präsentieren sich derweil die zahlreichen Parks und Gärten in den Heilbädern der Region. So zum Beispiel die Gartenschau Bad Lippspringe, oder der Gräfliche Park Bad Driburg, in dem schon Friedrich Hölderlin mit seiner großen Liebe flanierte.

Alle Stationen unserer Tagesausflüge bieten barrierefreie Leistungen an. Das „Reisen für Alle“-Logo kennzeichnet zudem die zertifizierten Angebote.

Ausführliche Informationen zur Barrierefreiheit und viele weitere Angebote finden Sie unter:

 [teutoburgerwald.de/
barrierefreie-tage](https://teutoburgerwald.de/barrierefreie-tage)



Bad Driburg an einem Tag

AUF GRÄFLICHEN SPUREN

 **10:30 Uhr**
Ankommen & Informieren

Dank ihrer zentralen Lage und der barrierefreien Parkplätze eignet sich die Tourist-Information hervorragend als Ausgangspunkt für Ihren Tagesausflug.

 **13:30 Uhr**
Der Gräfliche Park


Alter Baumbestand, Teiche und regelmäßig wechselnde Bepflanzung: Der prämierte Gräfliche Park zeigt die beeindruckende Vielfalt der Gartenkunst.

 **11:00 Uhr**
Historischer Stadtrundgang

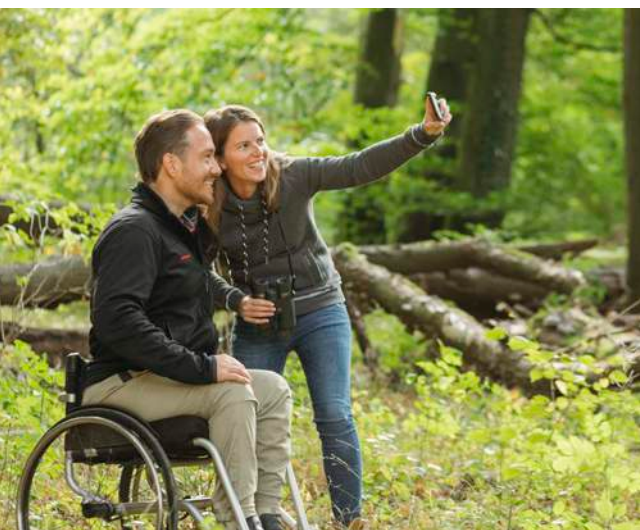
Auf dem ca. 3 km langen Rundweg tauchen Sie ein in die Geschichte Bad Driburgs von der mittelalterlichen Siedlung bis zur bedeutsamen Glasherstellung.

 **15:00 Uhr**
Kaffee und Kuchen im Café „Kleine Kaffeebohne“

Immer mittwochs ist im Café „Kleine Kaffeebohne“ Waffeltag. Am besten genießen Sie die frischen Waffeln und hausgemachten Torten auf der Außenterrasse.

 **12:00 Uhr**
Pause im Café-Restaurant „Vier Jahreszeiten“

Das Café-Restaurant „Vier Jahreszeiten“ liegt unmittelbar am historischen Stadtrundgang und lockt mit leckeren Mittagsgesamten und Kuchen.





Bad Lipspringe an einem Tag

HEILKLIMATISCHE KURSTADT

10:00 Uhr Ankommen & Informieren

Herzlich willkommen in unserer heilklimatischen Kurstadt! Nutzen Sie die barrierefreien Parkplätze in der Arminiusstraße direkt an der Tourist-Information.

10:30 Uhr Gartenschau-Erlebnis

Tauchen Sie ein in das farbenfrohe Blütenmeer unserer Gartenschau. Ein barrierefreier Rundgang führt durch die Gärten, in denen Sie die imposante NIEWELS-Fontäne und die romantische Wasserlandschaft der Mersmannteiche erwarten.

13:00 Uhr Mittagessen im Restaurant karl

Im Restaurant karl des Best Western Premier Park Hotel & Spa lassen Sie sich von der regionalen Küche mit mediterranen Einflüssen verwöhnen. Von der Sonnenterrasse genießen Sie den Blick auf den Park.

14:30 Uhr Stadtrundgang

In der kleinen, aber feinen Fußgängerzone entdecken Sie das Rathaus, unsere Heilquellen sowie den Arminiuspark und das wunderschöne Prinzenpalais. Gönnen Sie sich eine Pause in den Eiscafés Molin oder La Luna.



Bad Salzuflen an einem Tag

FLANIEREN, GENIEßEN, ERHOLEN

10:00 Uhr Flanieren entlang der Gradierwerke

Die mächtigen Gradierwerke sind die Wahrzeichen der traditionsreichen Salzsiederstadt. Das salzhaltige Wasser zerstäubt und sorgt für Luft wie an der See. Sie atmen befreiter und tiefer...

12:00 Uhr Mittagsimbiss in historischer Weserrenaissance-Altstadt

Reich verzierte Fachwerkhäuser aus dem 15. bis 16. Jahrhundert prägen das Bild Bad Salzuflens. Kleine Cafés, urige Kneipen und gemütliche Restaurants laden zum Verweilen ein.

13:00 Uhr Zeit für etwas Bewegung

Ein rund 3,2 km langer Wanderweg vom Kurparksee durch die Salzwiesen lässt sich in drei Rundstrecken gliedern. Alle Wege sind rollstuhlgerecht ausgebaut, und am Wegesrand stehen Tafeln mit Erklärungen in Brailleschrift.

15:00 Uhr Kurpark Bad Salzuflen

Ein Hingucker im neuen Erlebnis- und Gesundheitspark sind die bequemen Strandkörbe am Sole-Strand. Auf dem Konzerthallenvorplatz klingt der Tag mit musikalisch untermaltem Wasserspiel aus.





Bad Wünnenberg an einem Tag

NATURERLEBNIS AATAL

10:30 Uhr Ankommen & Informieren

Starten Sie Ihren Ausflug am Aatalhaus. In unmittelbarer Nähe gibt es barrierefreie Parkplätze sowie Informationen zum Freizeitangebot im Aatal.

11:00 Uhr Erlebnis-Barfußpfad

Der ca. 1 km lange Barfußpfad ist eingebettet in die idyllische Landschaft des Aatals. Auf mehr als 20 verschiedenen Untergründen – von feinem Kiesel bis zu matschigem Lehm – erleben Sie die Natur hautnah.

12:00 Uhr Mittagsimbiss im Aatalhaus

Lassen Sie sich im Aatalhaus die leckeren Flammkuchen schmecken und genießen Sie den schönen Ausblick auf den Paddelteich.

13:00 Uhr Besuch des Waldschwimmbads

Im Waldschwimmbad erwartet Sie ein Spaßbecken mit Sprudlern, Nackendusche, Rutsche und Sprungtürmen. Ins Becken führt eine mobile Rollstuhltreppe.

Alternativ: Spaziergang durch den Kurpark mit Bewegungsparcours

Die kurzen Rundwege im nur 500 m entfernten Kurpark sind asphaltiert, es gibt zahlreiche Bänke und Relax-Liegen sowie einen Bewegungsparcours.



Bielefeld an einem Tag

KUNST UND KULTUR MIT 100% KOMFORT

10:00 Uhr Ankommen & Informieren

In unserer zentral gelegenen Tourist-Information bekommen Sie neben persönlicher Beratung auch einen Stadtplan zur Orientierung. Alle Stationen sind bequem und barrierefrei mit dem ÖPNV zu erreichen.

10:30 Uhr Altstadtbummel

Die Altstadt lässt sich auf einem ca. 3 km langen Rundgang auf eigene Faust erkunden. Zahlreiche Geschäfte laden zum Shoppen ein.

12:30 Uhr Mittagessen

Kehren Sie zum Lunch in der Altstadt z. B. im Restaurant Il Monastero oder im Bistro Johnson's an der Kunsthalle Bielefeld ein. Besondere Atmosphäre bietet das Restaurant GlückundSeligkeit in der ehemaligen Martini-Kirche.

14:30 Uhr Kunsthalle Bielefeld

Die Kunsthalle Bielefeld verfügt über eine bedeutende Sammlung von Kunst des 20. und 21. Jahrhunderts. Sie wird zeitlich begrenzt und in Auszügen gezeigt.

TIPP: Historisches Museum

Sie haben noch Zeit? Besuchen Sie das Historische Museum und den Ravensberger Park – ein besonderes Kulturquartier im Grünen.



Detmold an einem Tag

KULTUR ENTSPANNT GENIESSEN

10:00 Uhr
Wanderkompetenzzentrum
WALK am Hermannsdenkmal

Barrierefreie Parkplätze befinden sich ca. 100m vom WALK und der Tourist Information entfernt. Dort stehen ein Elektromobil und ein Rollstuhl zur kostenlosen Ausleihe bereit, um die Steigung zum Denkmal leichter überwinden zu können. Kinder ab 4 Jahren lockt der Kletterpark.



12:00 Uhr
Altstadt

Vom Parkplatz im Rosental gelangen Sie durch den Schlosspark in die malerische Altstadt mit ihren zahlreichen, historischen Fachwerkhäusern. Das Café Extrablatt am Schlossplatz lädt danach zur kleinen Stärkung ein.

14:00 Uhr
Option 1: Freilichtmuseum

Für einen Besuch im größten Freilichtmuseum Deutschlands sollten Sie mindestens einen halben Tag einplanen. Hier tauchen Sie ein in das ländliche Leben der Vergangenheit. Das Paderborner Dorf, der Siegerländer Weiler und das Sauerländer Dorf sind bequem und von einem eigenen Parkplatz aus mit dem Rollstuhl erreichbar.

Option 2:
Lippisches Landesmuseum

Auf einer Ausstellungsfläche von 6.000 qm präsentiert das Lippische Landesmuseum als ältestes und größtes Regionalmuseum lippische und internationale Kulturgüter aus nahezu allen Epochen der Menschheitsgeschichte.



Paderborn an einem Tag

ZWISCHEN HIGHTECH & MITTELALTER

10:00 Uhr
Heinz Nixdorf MuseumsForum

Ihr Tag beginnt im Heinz Nixdorf MuseumsForum (HNF). Das barrierefreie Museum nimmt Sie mit auf eine Zeitreise in 5.000 Jahre Informationstechnik.

12:00 Uhr
Mittagessen

Im Stadtzentrum erwartet Sie im Restaurant des Hotel Aspethera regionale Küche mit südlichen Akzenten.



14:00 Uhr
Stadtführung „Stufenlos“

Stufenlos überwinden Sie den Anstieg vom Paderquellgebiet zum Paderborner Rathaus. Unsere erfahrenen Gästeführer/innen kennen die besten Wege zum Dom, den Kaiserpfalzen und der Bartholomäuskapelle.

Option 1: Schloß Neuhaus und Barockgarten

Die ehemalige Residenz der Paderborner Fürstbischöfe Schloß Neuhaus mit seinem Barockgarten bietet mehrere Museen und ein reichhaltiges Veranstaltungsprogramm an.

Option 2:
Ausflug zur Wewelsburg

Die Wewelsburg ist die einzige Dreiecksburg Deutschlands. Das Historische Museum des Hochstifts Paderborn ist bis auf das Verlies und einen Kellerraum barrierefrei.



Komfortabel mit dem Rad entlang der Römer-Lippe-Route

BOKER KANAL UND DELBRÜCK

10:00 Uhr
Start in Schloß Neuhaus

Nach einer Besichtigung des Schlosses und des Barockgartens erreichen Sie recht schnell den Boker Kanal, der Sie fast bis Delbrück begleitet.

11:00 Uhr
Der schiefe Turm von Delbrück

Sehenswert ist der historische Kirchplatz der Pfarrkirche St. Johannes Baptist. Die Cafés in der Nähe laden zu einer ersten Rast ein.

13:00 Uhr
Als die Römer frech geworden

Nach Neukirchs Schleuse und Boker mit seiner mittelalterlichen Landolinus-Kirche folgt das Römerlager Anreppen mit kleinem Rastplatz.

14:30 Uhr
Freizeitvergnügen am Lippesee

Vorbei an Baggerseen geht es weiter zum Lippesee. Bei einer knapp 6 km langen Rundfahrt um den See kommen Sie an dem barrierefreien Rastplatz am Nordufer vorbei.

16:00 Uhr
Zurück im Barock

Nach nur wenigen Kilometern fahren Sie wieder in den Barockgarten von Schloß Neuhaus ein. Hier endet Ihr hoffentlich abwechslungsreicher Ausflug.



Komfortabel mit dem Rad entlang der Römer-Lippe-Route

TALLESEEN UND BAD LIPPSPRINGE

10:00 Uhr
Start an der Paderhalle in Paderborn

Von der Paderhalle am Maspornplatz folgen Sie dem Lauf der Pader durch Wiesen und Auen bis zum Padersee.

10:30 Uhr
Rund um den Padersee

Der Padersee befindet sich auf halber Strecke zwischen der Innenstadt und dem Stadtteil Schloß Neuhaus. Animiert Sie das schön gelegene Café zu einer ersten Pause?

12:00 Uhr
Lippequelle und Gartenschau

Geheimnisvoll wirkt der Quellteich der Lippe, der wegen seines tiefblauen Wassers „Odins Auge“ genannt wird. Besuchen Sie auch die Gartenschau Bad Lippspringe, deren Motto „Blumenpracht & Waldidylle“ nicht zu viel verspricht.

16:00 Uhr
Kurs auf den Paderborner Domturm

Durch die Felder des Seskerbruchs fahren Sie zurück zum Paderborner Dom, dessen 93 Meter hoher Turm schon von Weitem zu sehen ist. Bummeln Sie durch die Innenstadt und das weitläufige Paderquellgebiet, bevor Sie zu neuen Ufern aufbrechen!

Ausführliche Informationen unter:

 roemerlipperoute.de/barriere-frei-erfahren





Mein barrierefreier Wohlfühlurlaub

DAS GÖNNE ICH MIR HEUTE!

Tipp 1 Gradierwerk-Ensemble Bad Salzuflen

An den drei imposanten Gradierwerken rieseln täglich bis zu 600.000 Liter Sole die Schwarzdornwände hinab. Tief durchatmen, entspannen und fühlen wie am Meer! Der Rosengarten mit mehr als 3.000 Rosen vervollständigt das Ensemble.

Tipp 2 Kurpark Bad Salzuflen

Abschalten im Strandkorb, Bewegung im Kneipp-Parcours und auf dem Barfußpfad, Unterhaltung an der Konzertmuschel: Die 2018 neu gestaltete Parkanlage verbindet Ruhe und Entspannung mit Gesundheit und Erlebnis.

Tipp 3 Gräflicher Park Bad Driburg

Der Gräfliche Park findet sich regelmäßig in den TOP TEN im Wettbewerb „Deutschlands schönster Park“. Geschwungene Wege führen durch alten Baumbestand, vorbei an Teichen und über Brücken bis zum Wildtiergehege.

Tipp 4 Driburg Therme

Wohltuende Ruhe, entspannende Wärme, gesundes Thermalwasser: In zwei rollstuhlgerechten Saunen und einer Dreamwater-Lounge sowie bei Massagen und Anwendungen rückt der Alltag in weite Ferne.

Tipp 5 Gartenschau Bad Lippspringe

Tauchen Sie ein in die malerische Blumenpracht und Waldidylle. Ein barrierefreier Rundgang führt durch das farbenfrohe Blütenmeer bis zur imposanten NIEWELS-Fontäne und zu den romantischen Wasserlandschaften der Mersmannteiche.

Tipp 6 Kurpark Bad Wünnenberg

Schärfen Sie die Sinne auf dem Barfußpfad. Der größte Teil verläuft ohne große Steigungen parallel zu einem asphaltierten Rundweg. Einige Stationen sind mit Geländern ausgestattet.

Tipp 7 VitaSol Therme Bad Salzuflen

In der ThermenLandschaft erwarten Sie besonders vielseitige Sole-Attraktionen auf über 1.700 qm Wasserfläche. Neben einem umfangreichen Fitness- und Wellnessangebot lockt der weitläufige SaunaPark mit vielen unterschiedlichen Saunen. In wenigen Stunden fühlen Sie sich ausgeruht und entspannt.

Tipp 8 Gartenschau Rietberg

Üppig blühende Beete, klassische Themengärten und lauschige Picknickplätze. Rund um die weitläufigen Seenlandschaften und auf den großen Spielplätzen kommen Groß und Klein auf ihre Kosten.



PAUSCHALANGEBOTE FÜR IHREN URLAUB

Sparen Sie sich die lange Suche nach dem richtigen Reiseziel, der barrierefreien Übernachtungsmöglichkeit und dem passenden Erlebnis-Programm.

Mit interessanten Pauschalen, die wir in der Broschüre zusammengestellt haben und die auf Nachfrage individuell auf Ihre Wünsche und Bedürfnisse zugeschnitten werden können, erleichtern wir die Planung Ihres Urlaubs im Teutoburger Wald. Sie müssen nur ankommen, ausspannen und genießen.

Anhand der Symbole erkennen sie auf einen Blick, welche Hotels und Restaurants, Sport- und Wellnessangebote sowie Sehenswürdigkeiten und Ausflugsziele bereits nach der bundesweiten Kennzeichnung „Reisen für Alle“ zertifiziert sind beziehungsweise barrierefreie Angebote im Programm haben. Die Erklärung der Piktogramme finden Sie auf Seite 26.

Vom Golf-Erlebniswochenende und Schnupperkurs Bogenschießen bis zum Wellness-Aufenthalt im Schloss: Alle Gastgeber garantieren ihren Gästen mit und ohne Beeinträchtigung einen sorglosen Aufenthalt. Ein Service, der bereits bei der Urlaubsplanung beginnt.

Da sich immer mehr Betriebe nach „Reisen für Alle“ zertifizieren lassen, wächst das Angebot stetig. Weitere Pauschalen und Einzelangebote finden Sie daher auf unserer Website

 teutoburgerwald.de/barrierefrei

Schauen Sie mal vorbei!



Kunst-Special in Bielefeld

EINE ENTDECKUNGSREISE MIT VIEL KOMFORT!

Mit einem alkoholfreien Cocktail begrüßt Sie das Légère Hotel Bielefeld zu unserem speziell für Menschen mit Mobilitätseinschränkungen konzipierten Kunst-Special.

Bei der exklusiven Stadtführung „Skulpturen, Plastiken, Portale“ entdecken Sie die künstlerische Vielfalt der Bielefelder Altstadt, u.a. mit Sandro

Chias „Leidenschaft für die Kunst“. Nach dem Mittagessen im Restaurant Il Monastero erwartet Sie in der Kunsthalle eine bedeutende Sammlung zur Kunst des 20. und 21. Jahrhunderts.

Zertifizierte Betriebe:

Légère Hotel Bielefeld:



Kunsthalle Bielefeld:



Tourist-Information Bielefeld:



Inklusivleistungen

- Übernachtung im Légère Hotel Bielefeld, inkl. Frühstück
- Begrüßungscocktail
- 2-stündige Stadtführung „Skulpturen, Plastiken, Portale“
- Eintritt Kunsthalle Bielefeld
- Hauptganggericht im Restaurant Il Monastero

ab 110€ p.P. im DZ.

Veranstalter und Buchung:

Bielefeld Marketing GmbH
Tourist-Information im Neuen Rathaus
Niederwall 23
33602 Bielefeld

Tel.: 0521 516999
touristinfo@bielefeld-marketing.de

bielefeld.de





Von Grafen und Glasmachertradition

GESCHICHTE BAD DRIBURGS ERLEBEN

Verbringen Sie einen erlebnisreichen Aufenthalt in Bad Driburg. Hier können Sie den vielfach prämierten Gräflichen Park bestaunen, der zu den schönsten Parkanlagen Deutschlands zählt. Beim Stadtbummel erkunden Sie die Entwicklung Bad Driburgs als Glasstadt

und Kurort. Nach dem Besuch des Glasmuseums lassen Sie sich von der Vielfalt des Restaurants „Vier Jahreszeiten“ überzeugen und genießen zum Abschluss im Café „Kleine Kaffeebohne“ leckeren Kuchen und frische Waffeln (Waffeltag Mi.).

Inklusivleistungen

- 2 Übernachtungen im 3-Sterne Hotel Erika Stratmann mit Frühstück
- 1 x Eintritt in das Glasmuseum
- 1 x Kaffeetrinken im Café „Kleine Kaffeebohne“
- 1 x Mittagessen im Café-Restaurant „Vier Jahreszeiten“

ab 118 € p.P. im DZ.

Veranstalter und Buchung:

Bad Driburger Touristik GmbH
Lange Straße 140
33014 Bad Driburg

Tel.: 05253 98940
info@bad-driburg.com

bad-driburg.com

Zertifizierte Betriebe:

Hotel

Erika Stratmann:



Glasmuseum Bad Driburg:



Café

„Kleine Kaffeebohne“:



Café-Restaurant „Vier Jahreszeiten“:



Gesundheitsoase Driburg Therme

ENTSPANNEN IN BAD DRIBURG

Genießen Sie während Ihres Besuchs in Bad Driburg zwei entspannte Tage in der Driburg Therme mit einer außergewöhnlichen Saunalandschaft und 32 Grad warmem Heilwasser. Zu den schönsten Parkanlagen Deutschlands gehört der vielfach prämierte Gräfliche Park.

Die Entwicklung Bad Driburgs als Glasstadt und Kurort erkunden Sie während eines gemütlichen Stadtbummels.

Zudem können Sie im Glasmuseum im Heinz-Koch-Haus die jahrhundertealte Glasmachertradition Bad Driburgs bestaunen.

Zertifizierte Betriebe:

Hotel

Erika Stratmann:



Glasmuseum Bad Driburg:



Café

„Kleine Kaffeebohne“:



Café-Restaurant „Vier Jahreszeiten“:



Driburg Therme:



Inklusivleistungen

- 5 Übernachtungen im 3-Sterne Hotel Erika Stratmann mit Frühstück
- 2 x Tageskarte für die Driburg Therme
- 1 x Eintritt ins Glasmuseum
- 1 x Kaffeetrinken im Café „Kleine Kaffeebohne“
- 1 x Kaffeetrinken im Café-Restaurant „Vier Jahreszeiten“

ab 301 € p.P. im DZ.

Veranstalter und Buchung:

Bad Driburger Touristik GmbH
Lange Straße 140
33014 Bad Driburg

Tel.: 05253 98940
info@bad-driburg.com

bad-driburg.com



Natur, Kultur, Historie

DETMOLD UNBESCHWERT GENIESSEN

Bei einem 3-Gänge-Menü im Hotel Detmolder Hof starten Sie entspannt ins Wochenende.

Der Samstag beginnt mit einem geführten Rundgang durch die idyllischen Gassen der Altstadt. Nachmittags lädt das Lippische Landesmuseum zum

Besuch ein. Entdecken Sie die international bedeutende Sammlung zur Landes- und Kulturgeschichte, Naturkunde und Prähistorie.

Vor der Heimreise am Sonntag bietet sich der Besuch des Hermannsdenkmals oder des LWL-Freilichtmuseums an. Infos zur Barrierefreiheit erhalten Sie unter 02531 – 977327.

Inklusivleistungen

- 2 Übernachtungen mit Frühstück im 3-Sterne Elisabeth Art Hotel
- 1 x 3-Gänge-Menü im Hotel Restaurant Detmolder Hof
- Historische Altstadtführung
- Eintritt Lippisches Landesmuseum

ab 239€ p.P. im DZ.

Veranstalter und Buchung:

**Tourist Information
Lippe & Detmold**
Rathaus am Markt
32756 Detmold

Tel.: 05231 977 328
tourist.info@detmold.de

detmold.de

Zertifizierte Betriebe:

Elisabeth Art Hotel:



Lippisches Landesmuseum:



Genuss und Wellness

IM HOTEL SCHLOß GEHRDEN

Abschalten und Kraft tanken. Das Hotel Schloß Gehrden bietet das richtige Ambiente für ein besonderes Urlaubserlebnis. Eingebettet in ein historisches Ensemble, beherbergt das ehemalige Kloster heute 35 Hotelzimmer der 4-Sterne-

Kategorie, zwei Restaurants und eine große Sonnenterrasse.

Der Besuch der Driburg Therme verspricht Entspannung pur. Erholung in der Natur bieten die barrierefreien Rundwege in Gehrden und der Buchen-Wildnis-Pfad in Altenbeken.

Zertifizierte Betriebe:

Hotel Schloß Gehrden:



Driburg Therme:



Barrierefreier Rundwanderweg Gehrden:



Inklusivleistungen

- 2 Übernachtungen in der Juniorsuite
- 2x Frühstück
- 1 x 4-Gänge-Menü am 1. Abend
- 1 x Tageskarte inkl. Sauna in der Driburg Therme
- 1 x Dreamwater Lounge in der Driburg Therme
- 1 x 3-Gänge-Menü am 2. Abend

ab 219€ p.P. im DZ.

Veranstalter und Buchung:

Hotel Schloß Gehrden
Schlossstraße 6
33034 Brakel-Gehrden

Tel.: 05648 963 200
info@schloss-gehrden.de

schloss-gehrden.de



Zielen, konzentrieren, loslassen

SCHNUPPER-BOGEN-SCHIESSEN IN PADERBORN

Bogenschießen bietet einen Ausgleich zum Alltagsstress und verhilft zu innerer Ruhe. Probieren Sie es selbst aus – bei einer Trainerstunde oder einem Familienschnupperkurs auf der Bogenschießanlage des Haxterparks Paderborn.

Der Paragolfer ermöglicht es Rollstuhlfahrern, ihr Geschick an den

Zielscheiben zu testen. Zusätzlich ist die Zielanlage mit akustischen Signalen ausgestattet.

Am nächsten Tag erkunden Sie bei der Stadtführung „Paderborn stufenlos“ die historische Altstadt.

Zertifizierte Betriebe:

Hotel Aspethera:



Haxterpark Paderborn:



Inklusivleistungen

- 2 Übernachtungen mit Frühstück
- 2x 3-Gänge-Menü
- 1x Trainerstunde Bogenschießen inkl. Ausstattung **oder:**
- 1x Familienschnupperkurs Bogenschießen inkl. Ausstattung

ab 233€ p.P. im DZ.

Veranstalter und Buchung:

Hotel Aspethera - Stiftung Kolping Forum Paderborn
Am Busdorf 7
33098 Paderborn

Tel.: 05251 2888 100
info@hotel-aspethera.de

hotel-aspethera.de



Sporterlebnis der besonderen Art

SCHNUPPER-GOLFEN IN PADERBORN

Zur Begrüßung steht auf Ihrem Zimmer ein Obstkorb für Sie bereit. Erkunden Sie Paderborn bei einer barrierefreien Stadtführung und genießen Sie im Anschluss ein 3-Gänge-Menü im Hotel-Restaurant.

Der nächste Tag startet mit einem reichhaltigen Frühstücksbuffet, bevor

Sie bei einer Trainerstunde oder einem Familienschnupperkurs Ihr Geschick auf dem Golfplatz des Haxterparks Paderborn testen. Der Paragolfer bringt Rollstuhlfahrer in eine aufrechte Position.

Zertifizierte Betriebe:

Hotel Aspethera:



Haxterpark Paderborn:



Inklusivleistungen

- 2 Übernachtungen mit Frühstück (Anreise Freitag oder Samstag)
- 2x 3-Gänge-Menü
- 1x Trainerstunde Golf **oder:**
- 1x Familienschnupperkurs Golf (bis 5 Personen)

ab 233€ p.P. im DZ.

Veranstalter und Buchung:

Hotel Aspethera - Stiftung Kolping Forum Paderborn
Am Busdorf 7
33098 Paderborn

Tel.: 05251 2888 100
info@hotel-aspethera.de

hotel-aspethera.de

ZERTIFIZIERTE BETRIEBE

Archäologisches Freilichtmuseum Oerlinghausen



Barrierefreier Rundwanderweg Gehrden



Barrierefreier Stadtrundgang Bad Driburg



Besucher-Informationszentrum Sparrenburg



Café „Kleine Kaffeebohne“



Café Vielfalt



Café-Restaurant „Vier Jahreszeiten“



Charly's House Bielefeld



Driburg Therme



Elisabeth Art Hotel



Flussbett Hotel



Freizeit- und Wohnpark am Lippesee



Gartenschaupark Rietberg



Gartenschau Bad Lippspringe



Gasthaus Haxterpark Paderborn



Gedenkstätte Wewelsburg



Glasmuseum Bad Driburg im Heinz-Koch-Haus



Glashütte Gernheim / LWL-Industriemuseum



GOP Kaiserpalais Bad Oeynhausen



Gräflicher Park Bad Driburg



Hexenbürgermeisterhaus Lemgo



Heinz Nixdorf MuseumsForum



Hotel Aspethera



Hotel Erika Stratmann



Hotel Lindenhof



Hotel Schloß Gehrden



Kirche St. Johannes Nepomuk



Kompetenzzentrum Wandern – WALK



Kreismuseum Wewelsburg



Kulturstiftung Marienmünster



Kunsthalle Bielefeld



Kurpark Bad Salzuflen



Kurpark Bad Wünnenberg



Légère Hotel Bielefeld



Lippisches Landesmuseum Detmold



Marta Herford



Naturerlebnis Aatal mit dem Barfußpfad und Rundweg



Paderborn Lippsstadt Airport



Restaurant Aatalhaus



Rundwanderwege im Kurpark Bad Salzuflen



Schlosspark der Kirchengemeinde St. Johannes Nepomuk



Stiftung Kloster Dalheim – Landesmuseum für Klosterkultur



Tourist Information Bad Driburg



Tourist Information Bad Lippspringe



Tourist-Information Bielefeld



Tourist Information der Sennegemeinde Hövelhof



Tourist Information Höxter



Tourist Information Paderborn – Verkehrsverein Paderborn e.V.



Tourist Information Lippe-Detmold



Tourist Information Rietberg



VitaSol Therme



Waldschwimmbad Bad Wünnenberg



Weserrenaissance-Museum Schloss Brake



Erläuterung der Logos und Piktogramme

Alle Informationen unter: deutschland-barrierefrei-erleben.de



„Information zur Barrierefreiheit“:
Es liegen detaillierte und geprüfte Informationen zur Barrierefreiheit für alle Personengruppen vor.



„Barrierefreiheit geprüft“:
Zusätzlich sind die Qualitätskriterien für bestimmte Personengruppen teilweise oder vollständig erfüllt.



Die Kennzeichnung „Barrierefreiheit geprüft“ liegt in zwei Qualitätsstufen vor:

„Barrierefreiheit geprüft: **barrierefrei**“:
Die Qualitätskriterien sind für die dargestellte Personengruppe erfüllt.



„Barrierefreiheit geprüft: **teilweise barrierefrei**“:
Das „i“ im Piktogramm signalisiert, dass die Qualitätskriterien für die dargestellte Personengruppe teilweise erfüllt sind.



Piktogramme: Dieses Angebot erfüllt die Anforderungen für die entsprechenden Personengruppen.

1. Menschen mit Gehbehinderung



2. Rollstuhlfahrer



3. Menschen mit Hörbehinderung



4. Gehörlose Menschen



5. Menschen mit Sehbehinderung



6. Blinde Menschen



7. Menschen mit kognitiven Beeinträchtigungen



BARRIEREFREI UNTERWEGS MIT BUS & BAHN



© Keolis / C. Köster, 2017

www.vvowl.de



Die schlaue Nummer für Bus & Bahn in NRW: 0 18 06 / 50 40 30 | (0,20 € a. d. dt. Festnetz, Mobilfunk max. 0,60 € / Anruf)
VerkehrsVerbund OstWestfalenLippe | Niederwall 49 | 33602 Bielefeld
info@vvowl.de | www.vvowl.de